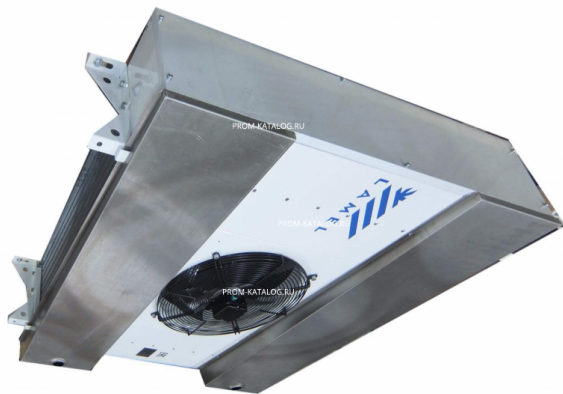


# Описание товара Воздухоохладители высокотемпературные двух-поточные



## Описание

### **Воздухоохладители высокотемпературные двух-поточные**

Тип: Двух-поточные – потолочные (поток воздуха в две стороны) воздухоохладители для холодильного оборудования и холодильных камер.

Серия «Lamel» - высокотемпературная серия, шаг ребер 4,5 мм.

Наилучшее соотношение цена-качество в линейке существующих аналогов воздухоохладителей. Данные воздухоохладители широко применяются для поддержания температурного режима в технологических помещениях, в которых работают люди.

Вентиляторы воздухоохладителей работают "на продув" (воздух после вентилятора поступает в теплообменники), поэтому меньше "усушка" продуктов, поток воздуха выходит из воздухоохладителя равномерным и с небольшой скоростью.

Основными достоинствами воздухоохладителей **высокотемпературных** □ **двух-поточных**

- Компактность.
- Эффективность.
- Малое потребление электроэнергии.
- Низкое производство шума.

Воздухоохладители высокотемпературные двухпоточные «Lamel» – это аппараты для охлаждения воздушной смеси в холодильных установках, высокоэффективные теплообменники, сделанные из высококачественных медных труб и алюминиевых пластин специального профиля.

Особенностью этих устройств является минимальное потребление электроэнергии. В зависимости от производительности, в данных моделях применяется от 1 до 4 вентиляторов, диаметром крыльчатки 450 или 560 мм., (как 1-фазный, так и 3-фазный).

Мы предлагаем заказать оборудование компании Comago недорого у официального дилера, покупку доставим по любому адресу в #REGION\_NAME\_DECLINE\_PP#□

Корпус всех аппаратов выполнен из оцинкованной стали с покрытием полимерным антикоррозийным составом и порошкового окраса RAL 9003 и обладает высокой коррозионной стойкостью, благодаря чему значительно повышается срок службы оборудования, а также безвреден для окружающей среды. Шаг оребрения труб теплообменника составляет 4,5 мм. Теплообменники поставляются испытанными под давлением 30 бар.

- Двигатели вентиляторов: высококачественные двигатели вентиляторов, с высокой степенью защиты смонтированы с защитой от вибрации.
- Электрическая проводка: Подключение осуществляется в распределительной коробке. Подключение осуществляется кабелем. Все материалы тщательно подобраны для обеспечения высокой надежности.

## Характеристики

---

Информация на сайте [prom-katalog.ru](http://prom-katalog.ru) носит справочный характер и не является публичной офертой, определяемой ст. 437 ГК РФ.

Убедительная просьба уточнять цены и наличие по телефону у вашего менеджера.